

# FICHE TECHNIQUE

## Lumière :

24 voix de dimmer 2 kw  
1 console lumière + dmx

21 P.C. 1kw  
4 PAR cp62  
3 BT (fournis)  
1 Découpe + iris

## Gélatines :

201 (18\*PC)  
205 (1\*PAR)

**Attention :** perche perpendiculaire indispensable pour suspension de la balançoire (voir en pointillés sur le plan lumière)

## Son :

1 diffusion stéréo fond de scène  
1 retour sur plateau  
1 console son permettant un envoi auxiliaire en post  
2 lecteurs CD avec autocue

## Espace scénique :

Ouverture min. : 6 mètres  
Profondeur min. : 6 mètres  
Hauteur sous perches min. : 5 mètres  
Pendillons jardin, fond, cour (pas de coulisses)

## Ampérage :

125A en triphasé 220v

## Durée :

Spectacle : 1h15  
Montage : 8h (sans aide extérieure)  
Démontage : 4h

**Occultation :** OUI !

## Autre :

6 pins  
Machine à fumée DMX à flux constant + ventilateur silencieux (ou machine à brouillard)

**Attention :** une partie du plateau est couvert de terreau, s'il s'agit d'un plancher ou d'un autre sol plus fragile, prévoir des tapis de danse.

---

Contact régie :

Benjamin Paris : (0032)485/05.04.01 - paris.ben@gmail.com



www.compagniedelabetenoire.be

P.C 1kw



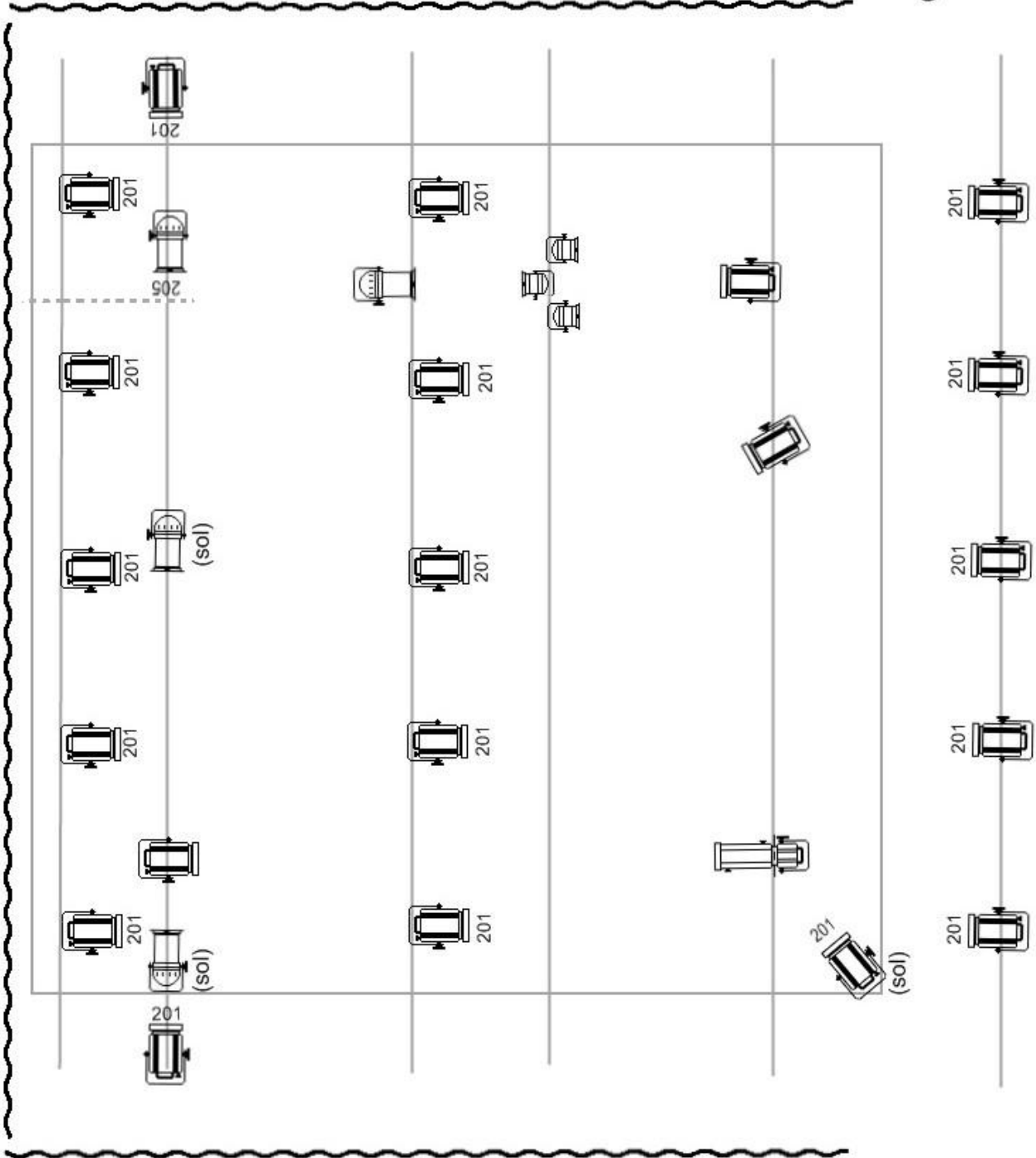
Par 64 CP62



BT (fournis)



Découpe + iris



Contact : Benjamin Paris  
0485050401

